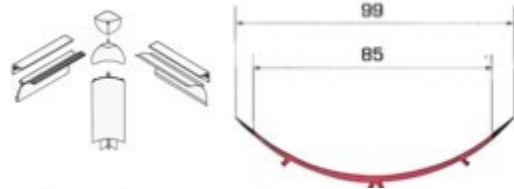


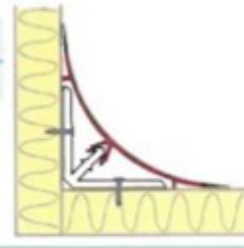
Perfiles Higiénicos.
 Curva PVC Labios flexibles.
 Sanitaria grande. (de norma)



Tapa grande en PVC con labios flexibles

Ref	Longitud		
EX.14	4 ml	120 ml	1920 ml

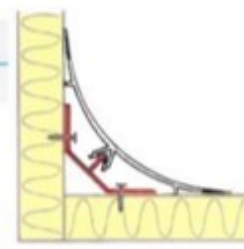
Color Blanco
9010



Base de sujecion 35 x 35 en PVC

Ref	Longitud		
EX.53	4 ml	120 ml	3360 ml

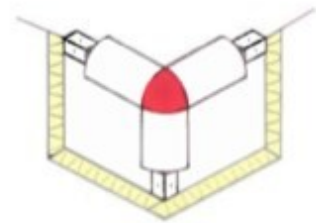
uso posible : con paneles con ganchos
 Colores RAL
 estandar: no aplicación



Cantонера interior grande

Ref		
INJ.59	10 pcs	450 pzas

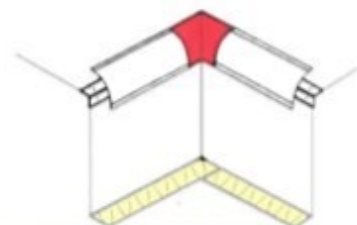
Color Blanco
9010



Cantонера exterior

Ref	
INJ.297	10 pzas

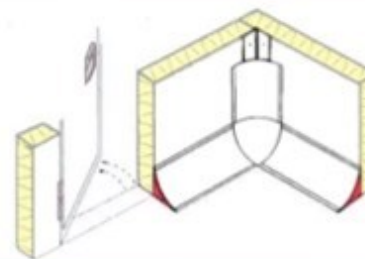
Color Blanco
9010



Final de tapa grande

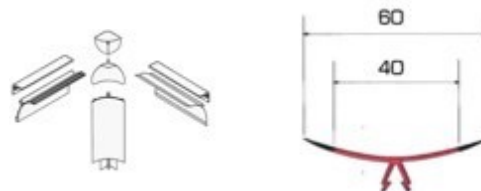
Ref	
INJ.352A	10 pzas

Color Blanco
9010



Nota: El color blanco es nominal, puede variar de un lote a otro sin afectar la funcionalidad del perfil.

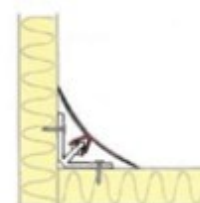
Perfiles Higiénicos
 Curva PVC Labios flexibles.
 Sanitaria chica.



Tapa pequeña en PVC con labios flexibles

Ref	Longitud		
EX.40	4 ml	120 ml	3360 ml

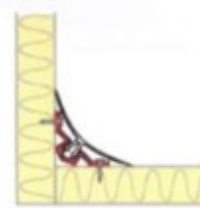
Color Blanco
9010



Base de sujecion rígida 25 x 25 en PVC , tipo "hembra"

Ref	Longitud		
EX.42	4 ml	120 ml	3360 ml

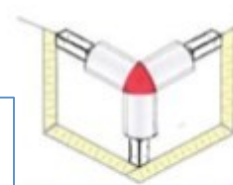
Colores RAL estandar: no aplicación



Cantonera interior media

Ref		
INJ.192	10 pzas	500 pzas

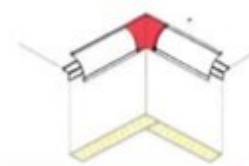
Color Blanco
9010



Cantonera exterior

Ref	
INJ.298	10 pzas

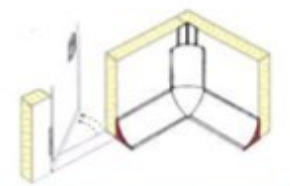
Color Blanco
9010



Final de tapa pequeñas

Ref	
INJ.352B	10 pzas

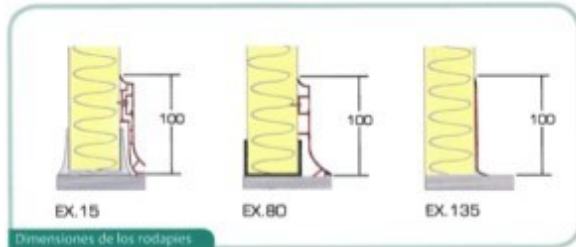
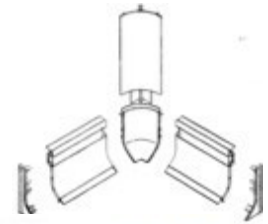
Color Blanco
9010



Nota: El color blanco es nominal, puede variar de un lote a otro sin afectar la funcionalidad del perfil.

Perfiles Higiénicos

Zocalos (rodapiés) para piso PVC, Labios flexibles.



Dimensiones de los rodapiés

Zocalos / rodapiés con labios flexibles



Modelo	Longitud	Color	Material
EX.15	4 m	90 ml	1290 ml
EX.80	4 m	90 ml	1290 ml
EX.135	4 m	200 ml	1400 ml

Colores RA6 estándar:
 C880 C850 C820 C800
 EX.15 / EX.80: con tornillería oculta.
 EX.135: puede ser pegado. No accesorios son disponibles.

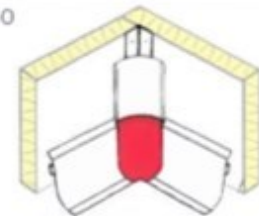


INJ.31

Cantонера interior para rodapiés EX15 y EX80

Ref	Cantidad
INJ.31	4 pzas

Color Blanco
9010



Uso en combinación con un ángulo sanitario vertical

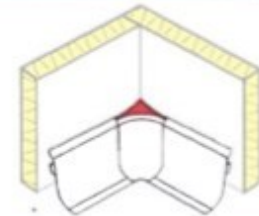


INJ.91

"Cubre-cantонера" interior para el INJ.31

Ref	Cantidad
INJ.91	4 pzas

Color Blanco
9010



Uso en combinación sin ángulo sanitario vertical

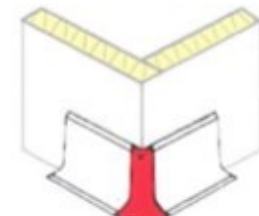


INJ.88

Cantонера exterior para rodapiés EX15 y EX80

Ref	Cantidad
INJ.88	4 pzas

Color Blanco
9010

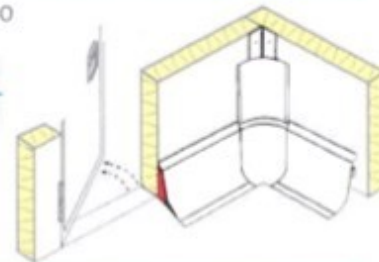


INJ.21

Tapa final para rodapiés EX15 y EX80

Ref	Cantidad
INJ.21	10 pzas (5L + 5R)

Color Blanco
9010



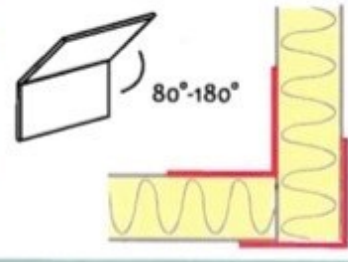
Nota: El color blanco es nominal, puede variar de un lote a otro sin afectar la funcionalidad del perfil.

Perfiles Higiénicos
 Ángulo flexible 50x50 PVC Adaptable.



Ángulos flexibles

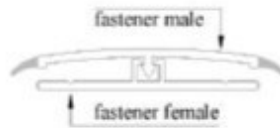
Ref	Longitud	
EX.35 80 x 80 mm	4 ml	100 ml
EX.39 50 x 50 mm	4 ml	280 ml



Color Blanco 9010

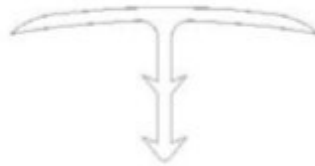
Perfiles Higiénicos
 PVC Barra División "H" con labios flex. 2 piezas (3 ml)
 50mm/40mm

Color Blanco 9010



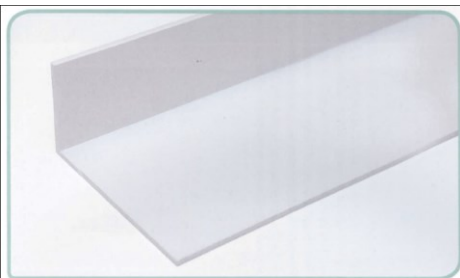
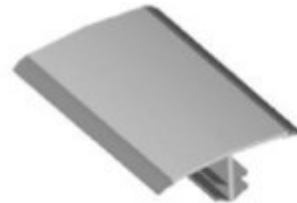
Perfil "T" tapa juntas
 PVC SIN labios flexibles
 35/10 (4ml)

Color Blanco 9010

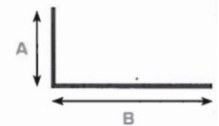


Perfil "T" tapa juntas
 PVC CON labios flexibles
 50/18 (4ml)

Color Blanco 9010



Ref	Dim. A	Dim. B	Espesor	Longitud
EX.111	30 mm	30 mm	1 mm	4 ml
EX.112	40 mm	40 mm	1,2 mm	4 ml
EX.113	50 mm	50 mm	1,4 mm	4 ml
EX.114	60 mm	60 mm	2 mm	4 ml
EX.115	50 mm	100 mm	2 mm	4 ml
EX.116	50 mm	100 mm	3 mm	4 ml



Color Blanco 9010

» Fabricado en PVC estabilizado a los rayos U.V.
 » Práctico para rematar ángulos interiores y exteriores.

Nota: El color blanco es nominal, puede variar de un lote a otro sin afectar la funcionalidad del perfil.