



Aprobaciones

El proceso de elaboración de Glasliner se realiza bajo los estándares internacionales ASTM y cuenta con otras certificaciones que le permiten asegurar su calidad para su uso en lugares donde la asepsia se vuelve necesaria ya que este laminado no es propicio para la generación de gérmenes y es muy fácil de limpiar.

Cuenta con las siguientes aprobaciones:

- Departamento de Agricultura de Estados Unidos de América (USDA)
- SENASA en Argentina
- LGAI en España
- IMSS en México

Accesorios



Esquinero exterior



Esquinero interior



Angulo exterior



Angulo interior



Barras de división



Remate top



Taquete de Nylon



Adhesivo Stabilit

Glasliner puede ser instalado y adherido a cualquier tipo de superficie como yeso, cemento, block liso, azulejo, madera, panel de yeso, acero, poliestireno, entre otros.



*La información contenida en el catálogo es de carácter puramente orientativo, basada en la experiencia y en los tests realizados por la compañía, sin que ésta suponga ningún tipo de responsabilidad sobre sus diferentes aplicaciones, dado que STABILIT no tiene ningún tipo de control sobre su uso final.



Av. López Mateos Sur #5060 int 4b y 4c
Col. Miguel de la Madrid Hurtado
CP 45239 Zapopan, Jalisco
Guadalajara +52 (33) 3629 9989
www.gharmansolutions.com

Bvd. Carlos Salinas de Gortari Km 10 esq.
Privada Sta. Lucía Bodega 19
Col. El Mezquital
CP 66600 Epodaca, Nuevo León
MTY +52 (81) 8212 9023



Laminado opaco que ofrece una máxima protección sanitaria



BOIX ONIT N0023





Higiene y resistencia **en un abrir y cerrar de ojos**

Glasliner

Ideal para sitios que requieren estética e higiene
Para muro y plafón

- Glasliner es un sistema constructivo que soluciona sus más altos requerimientos para proteger, recubrir y decorar aquellas áreas que exigen máxima resistencia, higiene y facilidad de limpieza.

Glasliner esta elaborado a partir de resinas poliéster y reforzado con fibra de vidrio, su diseño ofrece una máxima protección sanitaria, otorgando un ahorro significativo, rapidez en la instalación y un mínimo mantenimiento, cumpliendo con requerimientos de alta especificación como el Gel-Coat que lo protege del intemperismo y retardante a la flama en sus presentaciones de placa y plafón y se puede aplicar sobre cualquier superficie plana, libre de humedad, polvo y grasa.

Stabilite es una de las empresas más importantes a nivel mundial en la fabricación de laminados plásticos reforzados con fibra de vidrio. Con más de 45 años de experiencia, Stabilite es una empresa mexicana con presencia internacional que se distingue por el uso de la más avanzada tecnología en sus equipos y procesos de fabricación, así como en la alta calidad y gran variedad de sus productos.

Stabilite produce una amplia gama de laminados translúcidos y opacos destinados al aprovechamiento de la luz natural y el revestimiento de todo tipo de construcciones.



Nueva
formulación
especial para
PLAFÓN



Av. López Mateos Sur #5060 Int 4b y 4c
Col. Miguel de la Madrid Hurtado
CP 45239 Zapopan, Jalisco
Guadalajara +52 (33) 3629 9980

Bvd. Carlos Salinas de Gortari Km 10 esq.
Privada Sta. Lucía Bodega 19
Col. El Mezquital
CP 66600 Epitoca, Nuevo León
MTY +52 (81) 8212 9023

www.gharmansolutions.com



GHARMAN SOLUTIONS
SOLUCIONES



Su facilidad de limpieza y acabado que le permiten estar libre de gérmenes lo hacen ser el laminado de mayor uso en muros y plafones de lugares que requieren alto grado de asepsia.

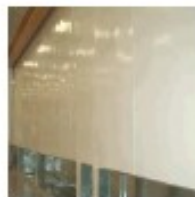


Por su resistencia al impacto es la mejor alternativa para hacer frente al vandalismo y tráfico constante, así como su presentación retardante del fuego es ideal para aplicaciones de alta seguridad. Glasliner se fabrica en diferentes anchos, colores y espesores, así como con propiedades especiales de acuerdo a los requerimientos del cliente.



Principales ventajas de Glasliner

- Alta resistencia al impacto y a productos químicos, abrasivos y bacterias.
- No genera hongos.
- Limpieza fácil y rápida.
- Resistente a la humedad.
- No absorbe olores.
- Resistencia a la Corrosión.
- Mínimo mantenimiento.
- Máxima protección sanitaria.
- No necesita pintura.



Av López Mateos Sur #5060 Int 4b y 4c
Col. Miguel de la Madrid Hurtado
CP 45230 Zapopan, Jalisco
Guadalajara +52 (33) 3620 9080

Bvld. Carlos Salinas de Gortari Km 10 esq.
Privada Sta. Lucía Bodega 19
Col. El Mezquital
CP 66600 Epoca, Nuevo León
MTY +52 (81) 8212 9023

www.gharmansolutions.com



Características técnicas para Glasliner blanco de .090"

	Norma ASTM	Unidad de medida	Valor
Propiedades mecánicas			
Resistencia al Impacto	D-256	J/m	180
Resistencia a la tensión	D-638	kg/cm ²	314
Resistencia a la flexión	D-790	kg/cm ²	694
Resistencia a la tracción	E-84	1 Flame Spread Index 2 Smoke Developed Index	0/0 25 +60 +60
Coefficiente de dilatación lineal	D-696	*10 mm/men °C	2,5
Resistencia a productos químicos			
Ácidos concentrados al 15%	Sulfúrico Acético Clorhídrico Nítrico		Sin cambio
Bases	Amoníaco Sodio		Sin cambio
Solventes	Tiner Gasolina Acetona Alcohol		Sin cambio
Otras propiedades			
Conductividad térmica	D-5261	W/m °K	0,23
Dureza Shore			35-40

Referencia M-18

Aplicaciones

Sector Salud

- Hospitales
- Laboratorios
- Consultorios

Sector Comercial

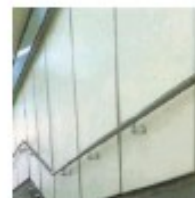
- Supermercados
- Cocinas
- Restaurantes

Sector Industrial

- Plantas Químicas
- Procesadoras de Alimentos

Uso Residencial

- Baños
- Cocinas
- Lavanderías



Dada su gran versatilidad, Glasliner se puede utilizar en muchas otras aplicaciones.



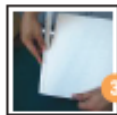
Bajo costo y rápida instalación



Corte de Lámina
Con tijera para lámina
ó sierra eléctrica.
(caladora)



Corte Moldura
(Remate Top)
Con tijera para lámina.



Instalación Moldura
(Remate Top)
Se inserta el Glasliner.



Instalación Barra de
División
Se inserta el Glasliner / Unit.



Aplicación del
Adhesivo
Se utiliza una llana
dentada.

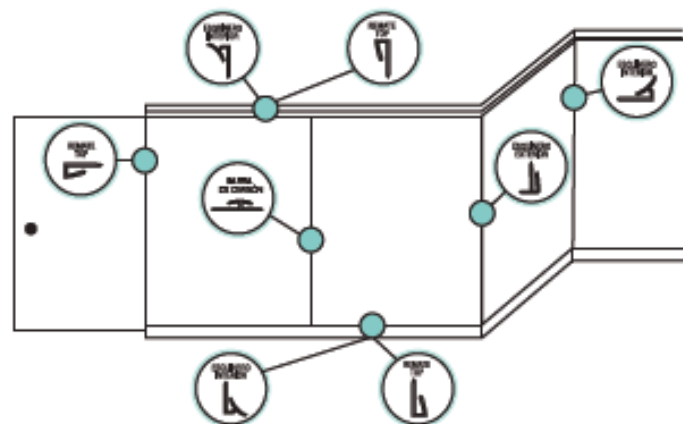


Aplicación del Glasliner
a la superficie
Se coloca directamente.
Seca entre 10 y 15 min.

Visita nuestra página de internet www.stabilt.com para acceder al video de instalación.



Diagrama de Instalación de molduras



Av. López Mateos Sur #5060 Int 4b y 4c
Col. Miguel de la Madrid Hurtado
CP 46239 Zapopan, Jalisco
Guadalajara +52 (33) 3629 9989

Bvd. Carlos Salinas de Gortari Km 10 esp.
Privada Sta. Lucía Bodega 19
Col. El Mezquital
CP 66600 Epitoca, Nuevo León
MTY +52 (81) 8212 9023

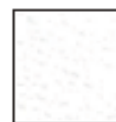


www.gharmansolutions.com

Recomendaciones para la instalación

- Los paneles Glasliner deben ser instalados únicamente sobre paredes de superficies sólidas, (madera, paneles aislados, paneles de yeso, paneles de cemento, aplanados y afines, yeso, azulejo, etc.).
- Muchos adhesivos son inflamables y es posible que algunos no sean compatibles con el revestimiento de muros. Se recomienda leer detenidamente las indicaciones del fabricante.
- Se pueden utilizar taquetes de nylon para reforzar la instalación en caso de ser necesario.
- Deben tomarse precauciones normales de seguridad contra incendios durante el almacenaje y utilización de los paneles.
- Proteger los ojos con gafas y cubrir la boca con una máscara filtradora mientras se cortan los paneles Glasliner.
- Los paneles se pueden limpiar con vapor, chorro de agua a alta presión, o jabón y agua. Se recomienda no utilizar limpiadores abrasivos.

Colores



Blanco



Almendra



Gris

Los colores estándar de Glasliner son Blanco, Almendra y Gris. Otros colores disponibles para proyectos especiales sobre mínimo metraje. Todos los colores se ofrecen en presentaciones liso y embosado.

Especificaciones generales

	Glasliner lámina	Glasliner plafón
Ancho	1.22 mts (4')	0.61 mts (2')
Largo	2.44mts (8'), 3.05mts (10') 3.05mts (10')	0.61mts (2'), y 1.22mts (4')
Espesor	1.50mm (.060"), 2.3mm (.090") y 3.0mm (.120")	2.3mm (.090") y 3.0mm (.120")

Nota: El peso (p) en FN de acuerdo a la norma ASTM D6691